

JHSTECHNIK

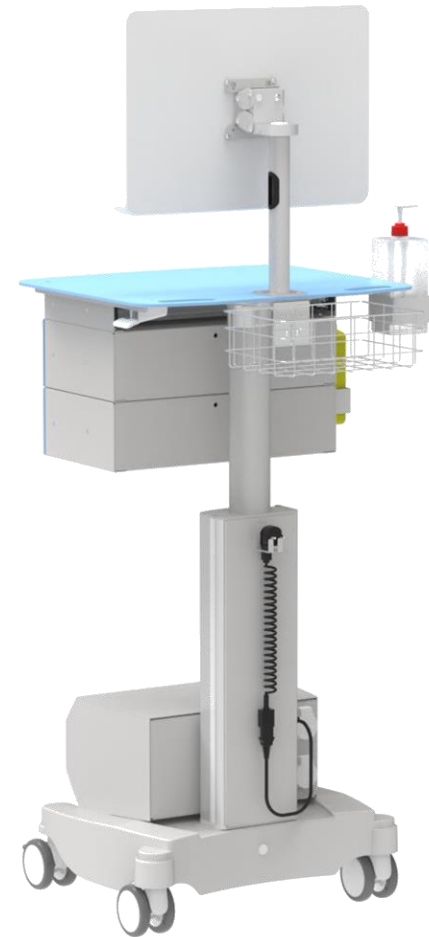
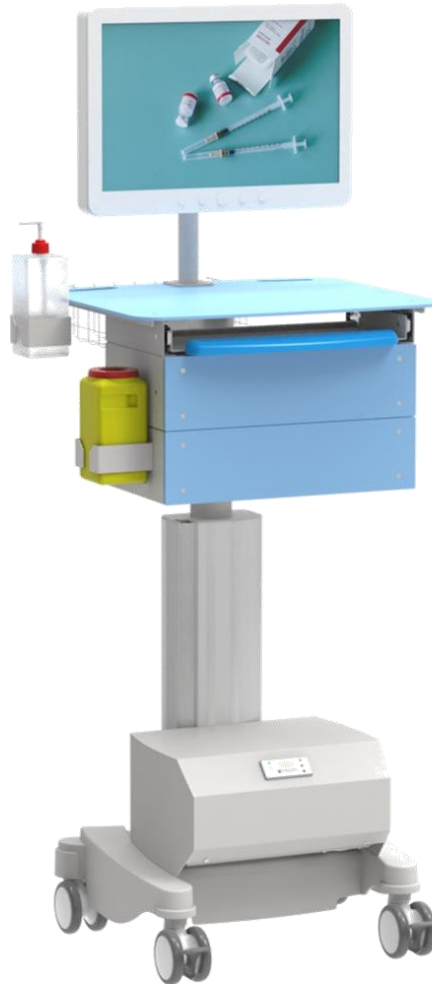
Impfwagen

Telefon: 0049 7486-977931

Impfwagen K-26500 mit Stromversorgung 230V



K-26500



Impfwagen

Technische Daten:

- Visitenwagen:
 - höhenverstellbar 350 mm
 - Arbeitsplatte 600x530mm (max. Höhe: 1187mm)
 - Ausziehbare Keyboardplatte mit weicher Handauflage
 - Konsole mit 1 Schublade
 - Monitorhalterung drehbar ± 90 , neigbar: $\pm 15^\circ$
 - Integriertes Kabelmanagement
 - Rollfuß: 570x 490 mm, mit Doppelrollen $\varnothing 100$ mm (2 frei beweglich, 2 Rollen feststellbar)

- Mobile Stromversorgung:
 - Ausgang: 230VAC 50Hz / 250W
 - Batterie: wiederaufladbare LiFePo4-Batterie mit BMS und SMBus / 12,8VAC und 45Ah / 579Wh
 - MPM: kombinierter Ladegerät und Wechselrichter
 - Remote User Interface (Batterie Charge Gauge; On-Off-Button...)
 - Monitoring Software (MPM-View; Fleet-Management)

Weitere Beispiele von höhenverstellbaren Rollwagen



Televisitenwagen



Televisitenwagen

➤ IT-Hardware:

- Cisco Webex Desk Pro ([Details](#))
- Cisco Webex Room Kit Mini ([Details](#))
- HP ProDesk 400 G6 DM:
 - Intel Core i5 (10. Gen.) 10500T /
 - 2.3 GHz - 3.8GHz /6-core
 - 16 GB DDR4 2666 MHz SDRAM
 - 256 GB PCI Express SSD - M.2 2280
 - Intel UHD Graphics Dynamic Video Memory Technology